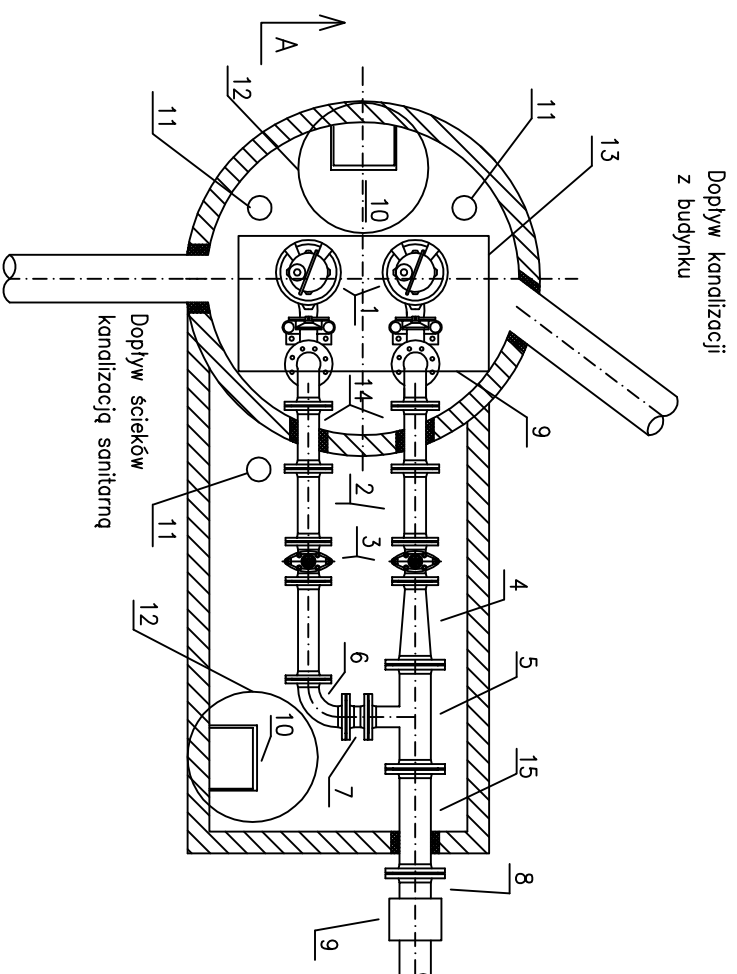


- 1 – Pompa
- 2 – Zawór zwrotny kolnierzowy
- 3 – Zasuwka odcinająca
- 4 – Zwężka kolnierzowa
- 5 – Trójnik kolnierzowy
- 6 – Kolano kolnierzowe
- 7 – Prostka stałowa kolnierzowa
- 8 – Króciec F–W
- 9 – Nasuwka PCV
- 10 – Stopnie złazowe
- 11 – Rura wywiewna PCV



- 1 – Pompa
- 2 – Zawór zwrotny kolnierzowy
- 3 – Zasuwka odcinająca
- 4 – Zwężka kolnierzowa
- 5 – Trójnik kolnierzowy
- 6 – Kolano kolnierzowe
- 7 – Prostka stałowa kolnierzowa
- 8 – Króciec F–W
- 9 – Nasuwka PCV
- 10 – Stopnie złazowe
- 11 – Rura wywiewna PCV
- 12 – Właz zeiliny typ ciężki
- 13 – Właz zeiliny
- 14 – Prostka kolnierzowa
- 15 – Prostka kolnierzowa